



Edition 125-01



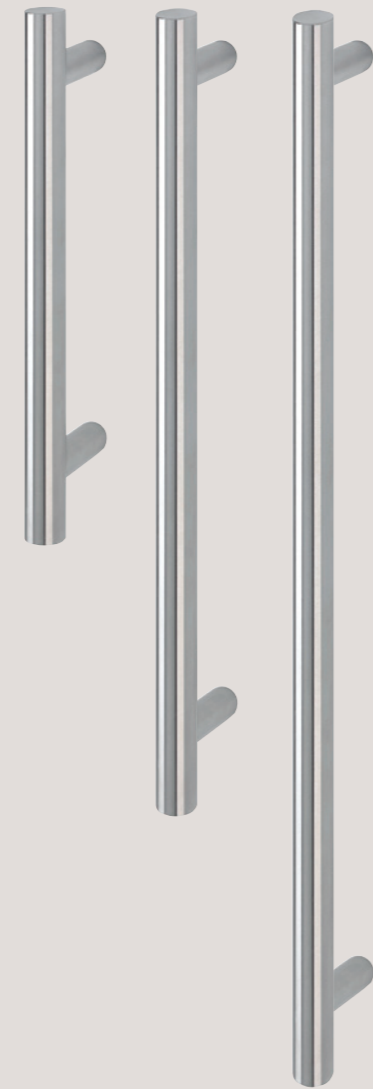
Edition 125-02

Jubiläums EDITION



Ausstattung Griffe

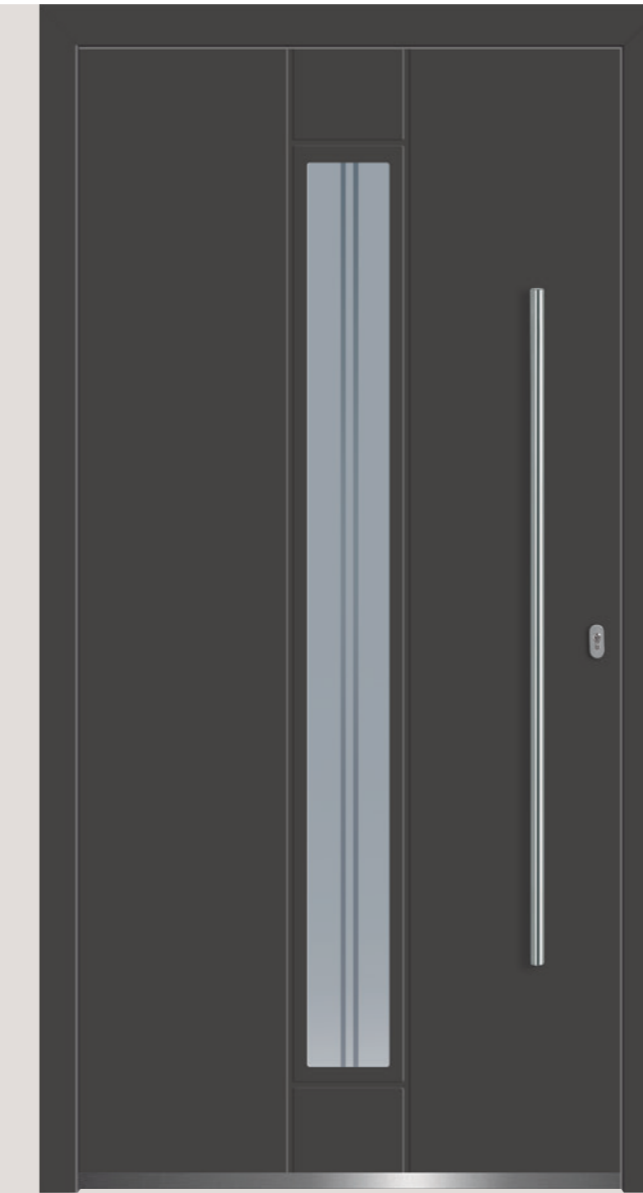
Edelstahl-Stangengriff
mit geraden Stützen
in 3 Längen:
800 mm 1200 mm 1600 mm



Innere Drückergarnitur
Edelstahl
Nr. 460



Standard-Profilzylinder
5 Schlüssel, Not- und
Gefahrenfunktion



Edition 125-03



Edition 125-04



Edition 125-05



Edition 125-06

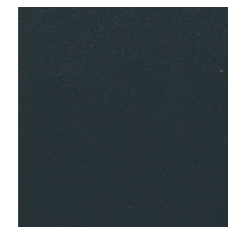
GUGELFUSS Feinstruktur-Oberfläche-FS



Weiß FS-610079
ähnlich RAL 9016



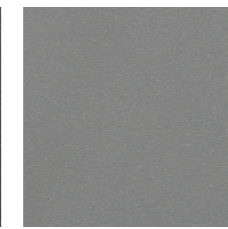
Purpurrot FS-630076
ähnlich RAL 3004



Anthrazitgrau FS-670190
ähnlich RAL 7016



Glimmer Effekt FS-680045
ähnlich DB 703-Metallic



Graualuminium FS-690054
ähnlich RAL 9007-Metallic



Weißaluminium FS-690055
ähnlich RAL 9006-Metallic

- matt strukturierte, edle Optik
- hohe Oberflächenhärte, deshalb besonders kratzunempfindlich
- umweltverträglich

- unempfindlich – leicht zu reinigen
- optimaler Schutz gegen Korrosion, hohe Witterungsbeständigkeit

- Trendfarben mit großer Farbtonstabilität
- hält hohen UV-Strahlungsbeanspruchungen stand

Unser Angebot:
Hochwertige Aluminiumhaustüren
der Serie „Smartline“ flügelüberdeckend

- 6 Modelle in 6 Feinstrukturfarben
- Aluminium-Aufsatzfüllung 79 mm
- 3-fach Verglasung U_g 0,7 inkl. VSG
- Sandstrahlmotivglas (wie Abb.)
- innerer Rahmen in Deckschichtfarbe
- Edelstahl-Innendrücker
- Design-Trittschutz
- Edelstahl-Stangengriff
- verkürzte Lieferzeit

Ausstattung Glas

Unsere Aktionstüren können zusätzlich wahlweise mit den Ornamentgläsern Chinchilla, Satinato, Mastercarré oder Klarglas ausgestattet werden.

Ausstattung Verriegelung

3-Punkt-Verriegelung

- Riegel, Falle und 2 Massivriegel
- verdecktliegende, verstellbare Schließbleche im Silberlook



Massivriegel



Sonderausstattung gegen Mehrpreis

Automatik-Schloss

selbstverriegelnd

Durch das Zuziehen der Tür lösen automatisch die Automatik-Fallenriegel aus, das Zudrücken der Fallen ist gesichert. Die Tür wird verriegelt ohne abzuschließen. Der Versicherungsschutz ist gewährleistet. Die Öffnung erfolgt raumseitig per Drücker, außen mittels Schlüsselumdrehung.



Automatik-Fallenriegel

Secury Automatic mit A-Öffner

selbstverriegelnd

Die verriegelte Tür wird raumseitig motorisch über einen Impulsgeber (Haustür-Sprechanlage) oder über den Drücker entriegelt. Dieses unvernetztes System kommt ohne weitere Rechnerunterstützung aus, spätere Zutrittskontrollsysteme sind jederzeit nachrüstbar.

Elektrisches Türöffner-Modul

Die im Schloss befindliche Tür wird von innen über einen Impulsgeber angesteuert und dabei die Falle entriegelt.

Sonderausstattung gegen Mehrpreis

VV-Band

(völlig verdeckt liegend)



Das VV-Band bei GUGELFUSS-Türsystemen besticht durch aparte Optik und schlichte Eleganz. Die robuste Technik dieses Türbandes wird unsichtbar zwischen Rahmen und Flügel integriert.

- Tragkraft: 120 kg
- 2-teiliges Haustürband
- dreidimensional verstellbar
- 2 Bänder je Tür

Gugelfuss



Fenster-Systeme aus Kunststoff, Aluminium, Holz/Alu, Holz
Haustüren aus Aluminium, Kunststoff und Holz
Aluminium-Fassaden



Jubiläums EDITION

125 Jahre

Unser Angebot:
Hochwertige
Aluminiumhaustüren
der Serie „Smartline“

- 6 Modelle in 6 Feinstrukturfarben
- Aluminium-Aufsatzfüllung 79 mm
- 3-fach Verglasung U_g 0,7 inkl. VSG
- Sandstrahlmotivglas (wie Abb.)
- innerer Rahmen in Deckschichtfarbe
- Edelstahl-Innendrücker
- Design-Trittschutz
- Edelstahl-Stangengriff
- verkürzte Lieferzeit

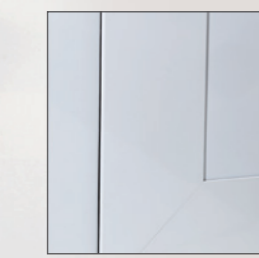
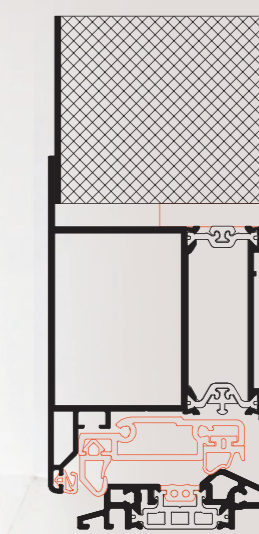
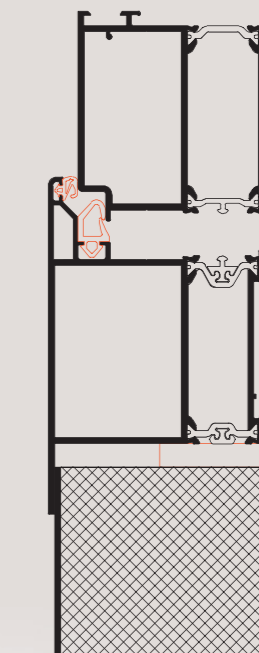
Aluminium Haustüren

Ausführungsvariante Technik

Flügelstärke	81 mm
Rahmenstärke eckig	72 mm
U _g -Wert	0,8 - 1,1 W/(m ² K)
je nach Ausführungsart der Füllung	

Aufbau:

Besticht durch die äußere, das Flügelprofil überdeckende Füllung. Der Flügel ist unsichtbar – das Design der Tür steht so im Fokus. Raumseitig hat die Tür einen 2 mm breiten Versatz, der die große Fläche elegant gliedert.



Ansicht raumseitig

Mit diesen Editions-Aluminiumhaustüren bieten wir 6 attraktive Türmodelle in 6 hochwertigen Oberflächen und unterschiedlichen Griffhöhen zum Jubiläums-Vorzugspreis.

- Die hochwärmegedämmte Aluminium-Haustür wird aus thermisch getrennten Profilen mit ausgeschäumtem Kern hergestellt. Der untere Bodenanschluss hat eine thermisch getrennte Aluminium-Schwelle in EV1
- Oberflächenbeschichtung beidseitig im gleichen Farbton
- Edelstahl-Stangengriff, wahlweise in drei Längen: 800 mm, 1200 mm, 1600 mm
- 3-Punkt-Sicherheitsverriegelung
- Der serienmäßig eingebaute Profilylinder hat eine Not- und Gefahrenfunktion, sowie 5 Schlüsselschlösser
- Zur Ausstattung gehören Aufsatz-Haustürbänder - in EV 1, silberfarben - Anzahl: 3 Stück je Tür - 2-teilige Ausführung - dreidimensional verstellbar mit wartungsfreien Lagerbuchsen
- Jede Tür wird nach Maß gefertigt und ist bis zu 1150 x 2200 mm ohne Mehrpreis möglich
- mit Edelstahl-Innendrücker
- mit Design-Trittschutz